



# **PERFIL ECONÓMICO REYNOSA**

ACTUALIZADO NOVIEMBRE 2020

### 1. CRECIMIENTO ECONÓMICO SUSTENTABLE

A LO LARGO DE LOS ÚLTIMOS 45 AÑOS, REYNOSA HA MANTENIDO ÍNDICES DE CRECIMIENTO POSITIVOS DE MANERA SOSTENIBLE.

### 2. SOPORTE ESPECIALIZADO A LA INDUSTRIA

LA CIUDAD CUENTA CON INSTITUCIONES, ORGANISMOS, SINDICATOS Y ASOCIACIONES QUE LA CUIDAN Y LE DAN EL SOPORTE NECESARIO EN LOS DIFERENTES TEMAS. ESTO PARA CRECER ACOMPAÑADA, YA QUE EXISTE UN FUERTE EQUIPO EN AMBOS LADOS DE LA FRONTERA ENFOCADOS EN UN SERVICIO DE AFTER-CARE.

### 3. DIVERSIFICACIÓN DE SECTORES

CONTAMOS CON DIFERENTES GIROS, LOS PRINCIPALES SON ELECTRÓNICO, ELÉCTRICO Y AUTOMOTRIZ. TAMBIÉN CONTAMOS CON LOS GIROS DE AERONÁUTICA, MEDICO, METAL-MECÁNICO Y, MÁS RECIENTEMENTE, EÓLICO; ESTO NOS PERMITE DARLE ESTABILIDAD A LA CIUDAD, YA QUE MIENTRAS EN UNOS SECTORES LA ECONOMÍA PUEDE CONTRAERSE, EN OTROS SE EXPANDE Y ESTO HACE QUE REYNOSA PUEDA MOVERSE SOBRE ESTA PLATAFORMA PARA SOSTENER A LAS DIFERENTES INDUSTRIAS ESTABLES.

### 4. FUERZA LABORAL EXPERIMENTADA

TENEMOS UNA FUERZA LABORAL JOVEN, EN PROMEDIO DE 17 AÑOS, EGRESADOS DE LAS DIFERENTES UNIVERSIDADES Y CASAS DE ESTUDIOS SUPERIORES. ADICIONAL A ESTO, CONTAMOS CON PROFESIONISTAS QUE HAN LLEGADO DE OTROS ESTADOS Y QUE CON SU EXPERIENCIA HAN DESARROLLADO A REYNOSA PARA TENER UN NIVEL DE CALIDAD Y COMPETITIVIDAD PARA CUMPLIR CON LOS MÁS ALTOS ESTÁNDARES QUE LAS EMPRESAS REQUIEREN.

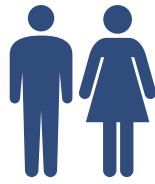
### 5. UBICACIÓN ESTRATÉGICA

LOCALMENTE CONTAMOS CON 3 PUENTES INTERNACIONALES, 2 AEROPUERTOS, UNO EN REYNOSA Y OTRO EN MCALLEN, Y UNA RED DE CARRETERAS POR AMBOS LADOS QUE NOS PERMITEN IMPORTAR Y DISTRIBUIR TODA LA GAMA DE MERCANCÍAS Y PRODUCTOS QUE MANUFACTURAMOS HACIA LOS DIFERENTES PUNTOS DE ENTREGA EN EL MUNDO.

# CONTENIDO



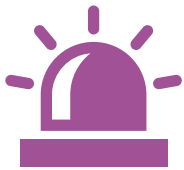
GEOLOCALIZACIÓN  
Pag. 5



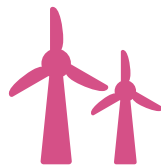
POBLACIÓN  
Pag. 9



EDUCACIÓN  
Pag. 13



SERVICIOS  
Pag. 17



ENERGÍAS  
Pag. 23



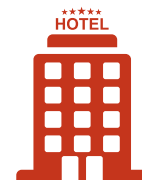
TRANSPORTE  
Pag. 25



SERVICIOS  
COMERCIALES E  
INDUSTRIALES  
Pag. 29



SERVICIOS DE SALUD  
Pag. 33



HOSPEDAJE  
Pag. 35



RECREACIÓN Y  
TURISMO  
Pag. 39



AGROPECUARIO  
Pag. 43



INDUSTRIA  
Pag. 45

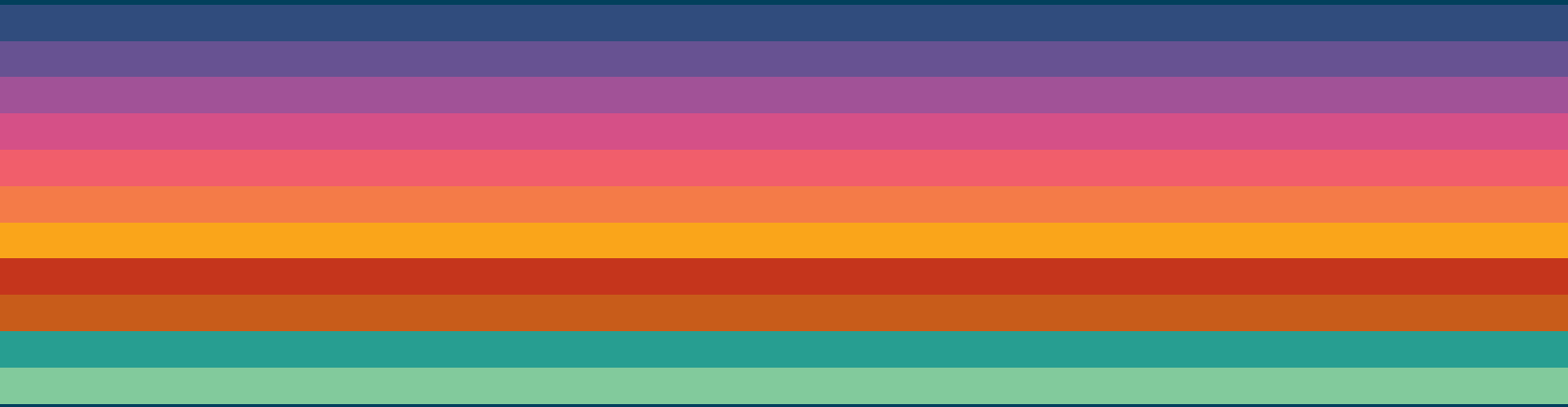
# COLABORADORES



SECRETARÍA DE  
**DESARROLLO  
ECONÓMICO**



# GEOLOCALIZACIÓN



# ■ GEOLOCALIZACIÓN

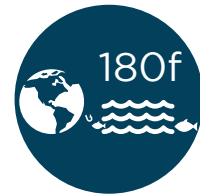
## REYNOSA, TAMAULIPAS. MÉXICO



**PRECIPITACIONES**  
DE 400 - 700 mm  
POR AÑO



**TEMPERATURA**  
PRIMAVERA / VERANO:  
26 A 40° C  
OTOÑO: 18 A 26° C  
INVIERNO: -10 A 14° C



**ELEVACIÓN PROMEDIO**  
SOBRE NIVEL DEL MAR

FUENTE: CAPUFE



## SISTEMA DE CARRETERAS



CARRETERA A MATAMOROS Y  
NUEVO LAREDO

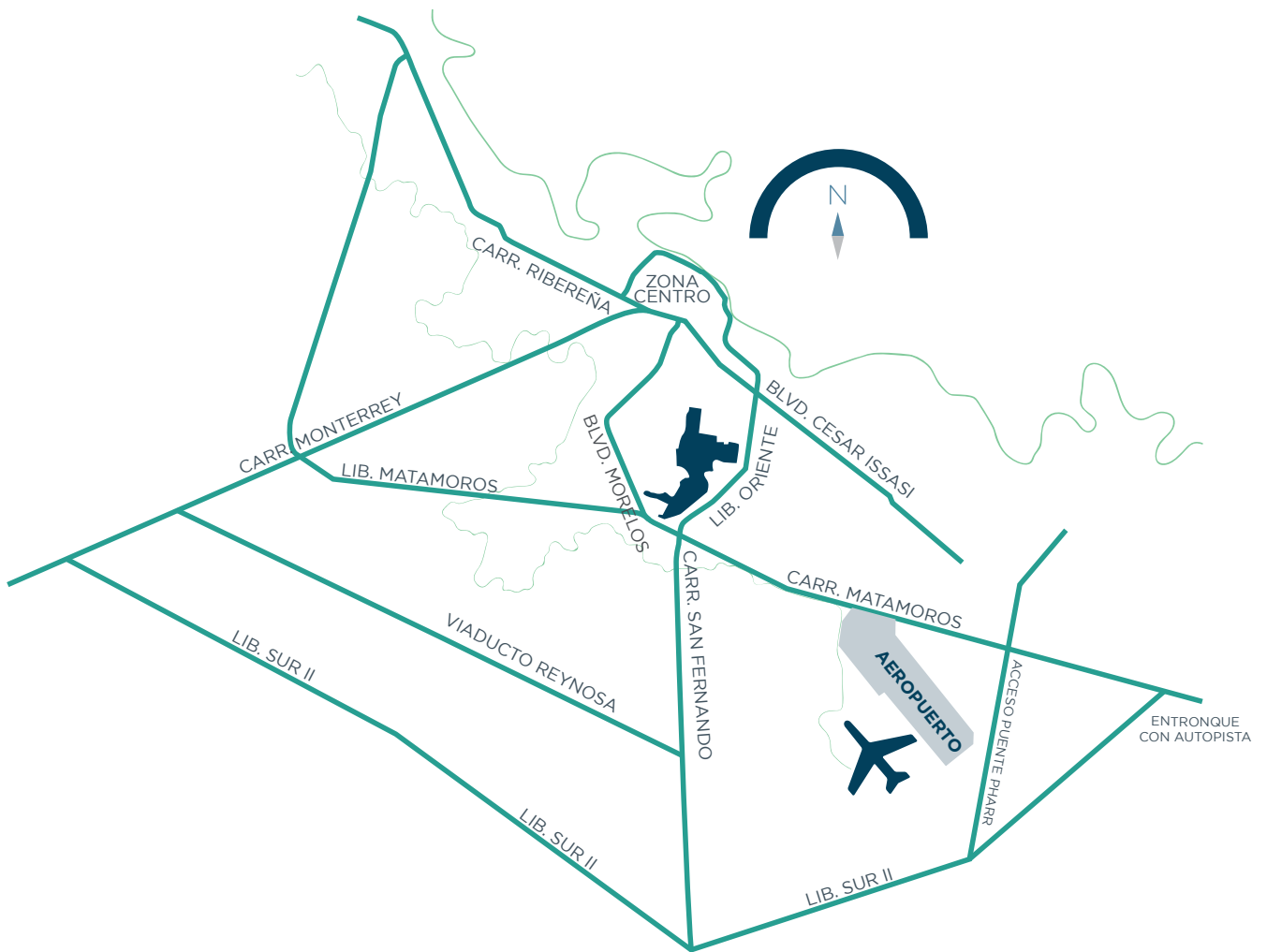


CARRETERA A MONTERREY



CARRETERA A SAN FERNANDO Y CD.  
VICTORIA

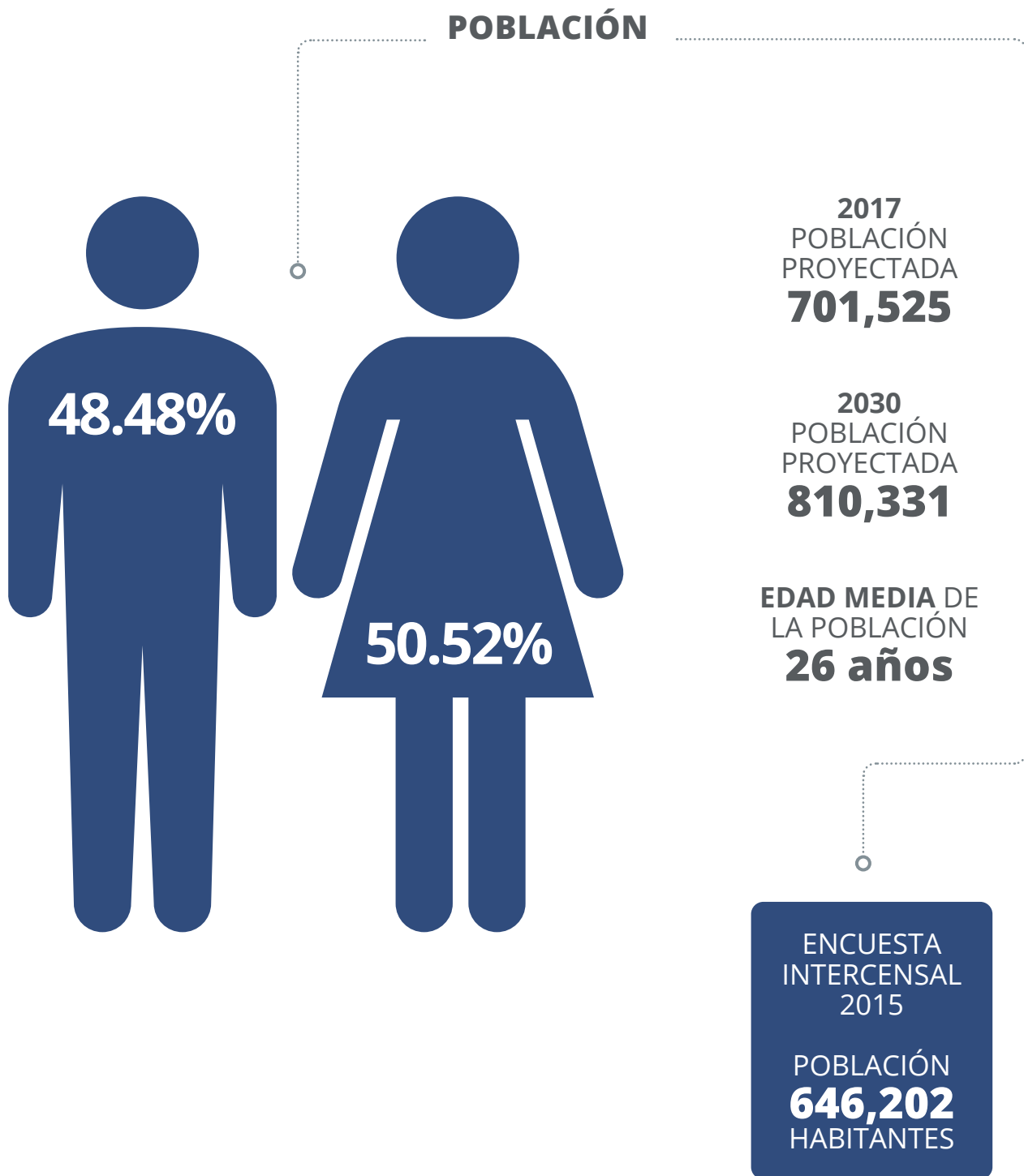
## PRINCIPALES VIALIDADES





# POBLACIÓN





## MERCADO LABORAL TOTAL



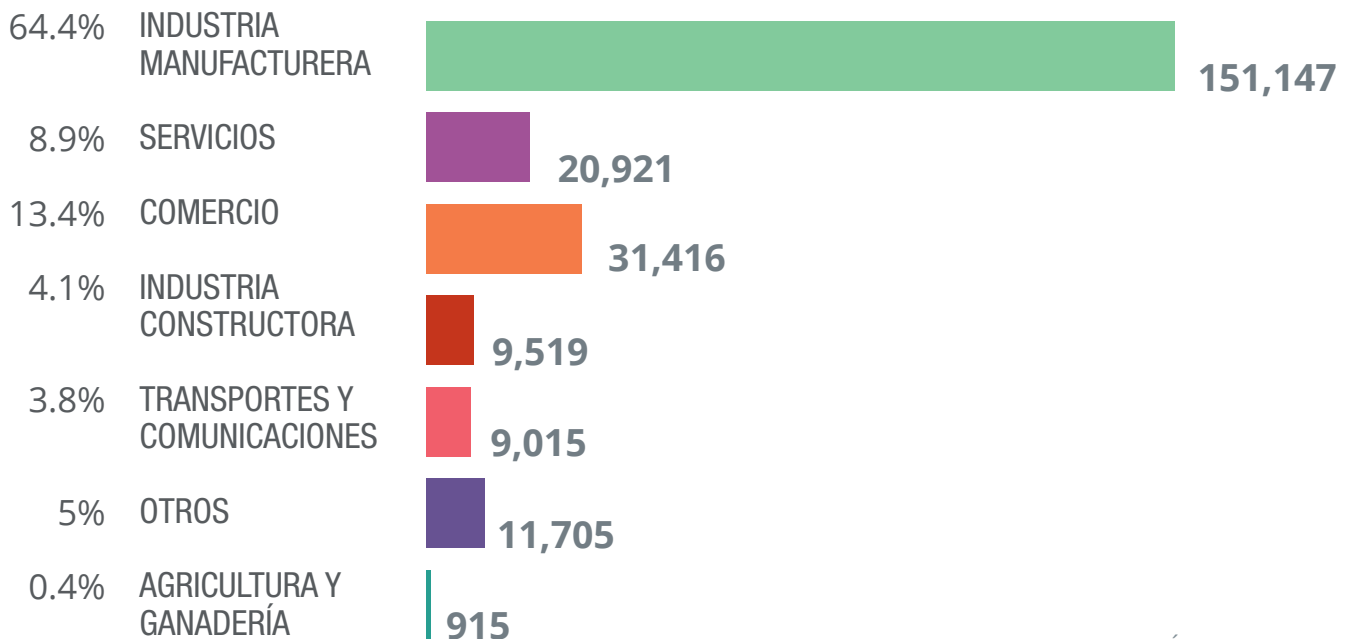
FUERZA LABORAL  
**228,710**

MERCADO LABORAL  
DE MAQUILADORAS  
**146,024**

FUENTE: IMSS - DELEGACIÓN TAMAULIPAS

## DISTRIBUCIÓN DE PERSONAL REGISTRADO EN EL IMSS POR SECTOR

**234,638**  
AL 2018



FUENTE: IMSS - DELEGACIÓN TAMAULIPAS

## PRINCIPALES ACTIVIDADES ECONÓMICAS



INDUSTRIA MAQUILADORA  
Y MANUFACTURERA



INDUSTRIA ENERGÉTICA



GANADERÍA

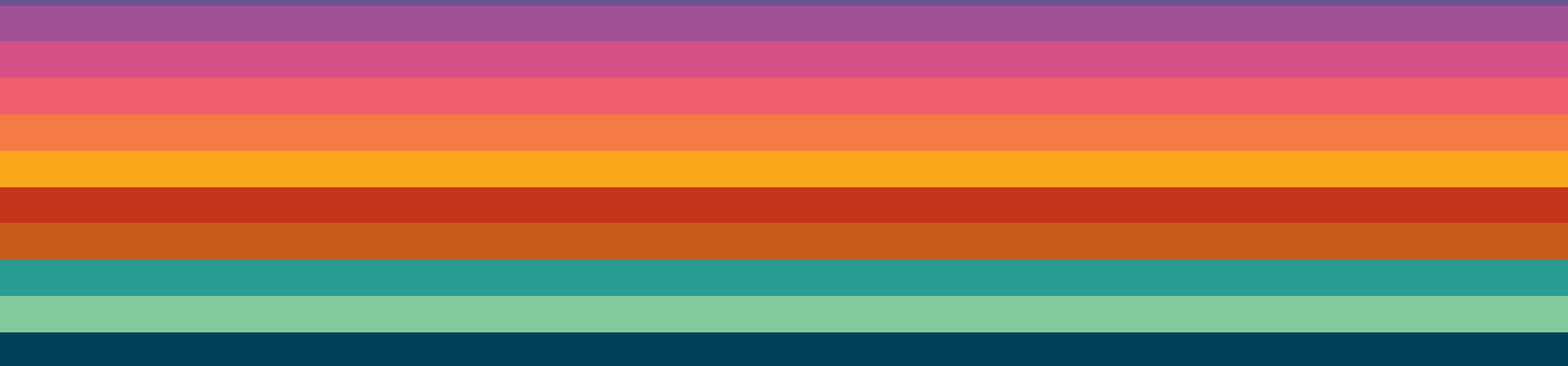


AGRICULTURA



COMERCIO INTERNACIONAL

# EDUCACIÓN



## CARRERAS

- ARQUITECTO
- CIRUJANO DENTISTA
- CONTADOR PÚBLICO
- ING. AMBIENTAL Y EN SEGURIDAD
- ING. CIVIL
- ING. ELECTROMECAÁNICA
- ING. ELECTRÓNICA
- ING. EN ELECTRÓNICA E INSTRUMENTACIÓN
- ING. EN ENERGÍAS RENOVABLES
- ING. EN MANTENIMIENTO INDUSTRIAL
- ING. EN MECATRÓNICA
- ING. EN SISTEMAS COMPUTACIONALES
- ING. EN SISTEMAS DE CALIDAD
- ING. EN TECNOLOGÍAS DE LA INFORMACIÓN Y COMUNICACIÓN
- ING. INDUSTRIAL
- ING. INDUSTRIAL EN CALIDAD
- ING. MECÁNICO ELECTRICISTA
- ING. PETROLERA
- ING. QUÍMICA
- LIC. EN ADMINISTRACIÓN
- LIC. EN CIENCIAS DE LA COMUNICACIÓN
- LIC. EN COMERCIALIZACIÓN
- LIC. EN COMERCIO INTERNACIONAL
- LIC. EN DISEÑO DE INTERIORES Y PAISAJISMO
- LIC. EN DISEÑO GRÁFICO
- LIC. EN ECONOMÍA
- LIC. EN EDUCACIÓN
- LIC. EN ELECTRÓNICA EN INSTRUMENTACIÓN
- LIC. EN ENFERMERÍA
- LIC. EN FISIOTERAPIA
- LIC. EN GASTRONOMÍA
- LIC. EN GESTIÓN DE PROYECTOS
- LIC. EN IDIOMAS
- LIC. EN INFORMÁTICA
- LIC. EN NUTRICIÓN
- LIC. EN PEDAGOGÍA
- LIC. EN PSICOLOGÍA
- LIC. EN RADIOLOGÍA E IMAGENOLÓGÍA
- LIC. EN TRABAJO SOCIAL
- LIC. EN MEDICINA
- MÉDICO CIRUJANO DENTISTA
- MÉDICO VETERINARIO ZOOTECNISTA
- QUÍMICO FARMACÉUTICO BIÓLOGO
- QUÍMICO INDUSTRIAL

## MAESTRÍAS

- EN ADMINISTRACIÓN
- EN ADMINISTRACIÓN CON ESPECIALIDAD EN FINANZAS
- EN ADMINISTRACIÓN CON ESPECIALIDAD EN INVESTIGACIÓN DE OPERACIONES
- EN ADMINISTRACIÓN CON ESPECIALIDAD EN PRODUCCIÓN Y CALIDAD
- EN ADMINISTRACIÓN CON ESPECIALIDAD EN RELACIONES INDUSTRIALES
- EN ADMINISTRACIÓN CON ESPECIALIDAD EN SISTEMAS
- EN ANÁLISIS CLÍNICOS
- EN CIENCIA Y TECNOLOGÍA DE LOS ALIMENTOS
- EN CIENCIAS DE LA ADMINISTRACIÓN EN EL ÁREA DE FINANZAS
- EN CIENCIAS DE LA ADMINISTRACIÓN EN EL ÁREA DE GESTIÓN DE NEGOCIOS
- EN CIENCIAS DE LA VIDA
- EN CIENCIAS EN ADMINISTRACIÓN INDUSTRIAL
- EN CIENCIAS Y TECNOLOGÍAS COMPUTACIONALES
- EN CRIMINOLOGÍA Y CIENCIAS FORENSES
- EN DERECHO PENAL
- EN DOCENCIA
- EN EDUCACIÓN BÁSICA
- EN EDUCACIÓN MEDIA SUPERIOR
- EN GESTIÓN DE LA EDUCACIÓN
- EN INGENIERÍA ELÉCTRICA Y ELECTRÓNICA
- EN INGENIERÍA EN GAS Y PETRÓLEO
- EN RELACIONES INDUSTRIALES
- EN SALUD PÚBLICA
- EN SEGURIDAD Y AMBIENTE DE TRABAJO

## DOCTORADOS

- EN CIENCIAS EN BIOTECNOLOGÍA
- EN CIENCIAS BIOMEDICAS
- EN INGENIERÍA ELÉCTRICA Y ELECTRÓNICA

## EDUCACIÓN



POBLACIÓN ESTUDIANTIL  
**44,023 ESTUDIANTES**  
EDUCACIÓN MEDIA SUPERIOR Y SUPERIOR

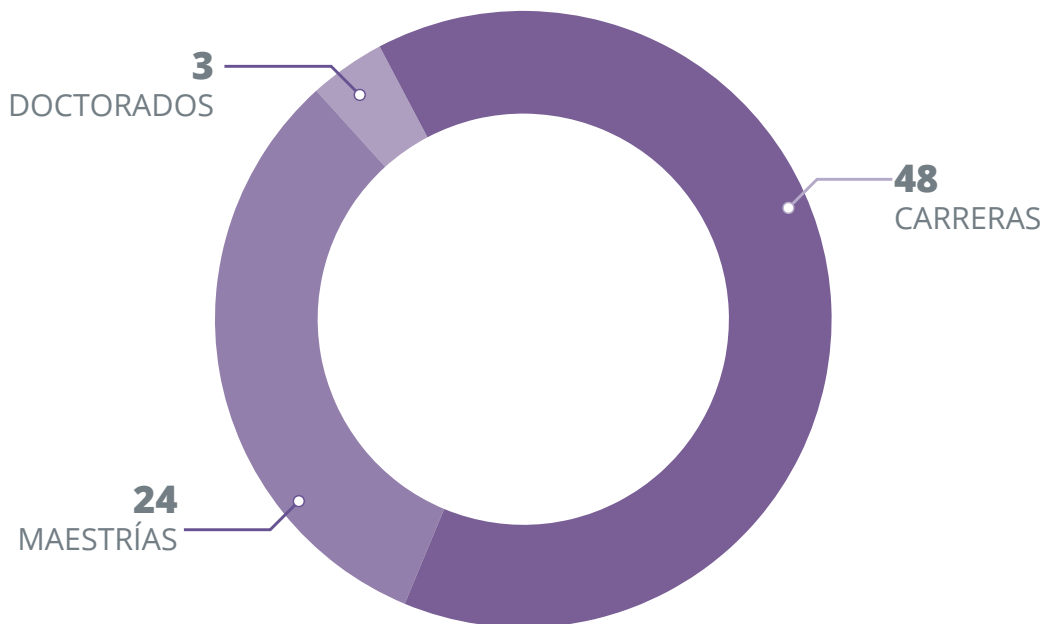
**93 INSTITUCIONES**  
DE EDUCACIÓN MEDIA  
SUPERIOR Y SUPERIOR

**2 CENTROS  
DE INVESTIGACIÓN**  
• INSTITUTO POLITÉCNICO NACIONAL  
• INIFAB

### CUANTIFICACIÓN

• BACHILLERATO GENERAL	13,141	
• BACHILLERATO TECNOLÓGICO	12,950	
• PROFESIONAL MEDIO	243	
• EDUCACIÓN SUPERIOR	17,689	

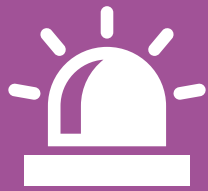
### OFERTA ACADÉMICA



FUENTE: SEP TAMAULIPAS



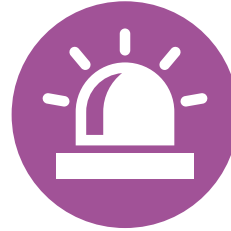
# SERVICIOS



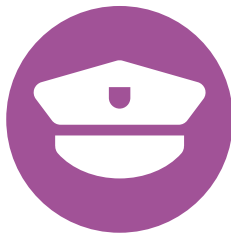
SEGURIDAD Y VIALIDAD



POLICÍAS  
ESTATALES



AGENTES DE  
SEGURIDAD VIAL



AGENTES DE  
SEGURIDAD DE  
PROXIMIDAD



BOMBEROS  
PARAMÉDICOS  
RESCATISTAS



ESTACIONES DE  
BOMBEROS



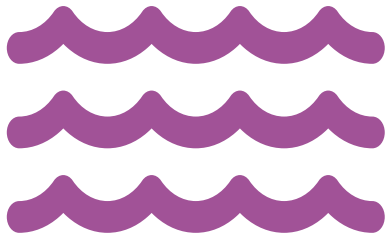
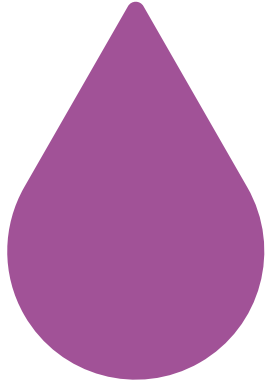
CAMIONES BOMBA



ASOCIACIONES  
CIVILES DE RESCATE

*FUENTE: MUNICIPIO DE REYNOSA, GOBIERNO DEL ESTADO DE TAMAULIPAS,  
MESA DE SEGURIDAD Y JUSTICIA DE REYNOSA..*

## AGUA POTABLE



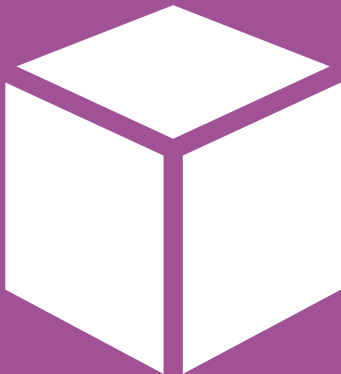
### SUMINISTRO DE AGUA

## COMAPA

COMISIÓN MUNICIPAL DE AGUA  
POTABLE Y ALCANTARILLADO

### FUENTES

- RÍO BRAVO  
PRINCIPAL FUENTE DE AGUA
- ANZALDÚAS  
ACUEDUCTO



### COSTOS M<sup>3</sup>

#### TASA PROMEDIO BÁSICA MÍNIMA

- DOMÉSTICO \$ 87.00
- COMERCIAL \$ 187.00
- INDUSTRIAL \$ 267.00

LA TARIFA VARÍA SEGÚN VOLUMEN DE CONSUMO

CONSUMO + 30% CUOTA DE SANEAMIENTO  
40% CUOTA DE DRENAJE  
16% DE I.V.A.



AGUA POTABLE



POTABILIZACIÓN

**4**  
PLANTAS POTABILIZADORAS

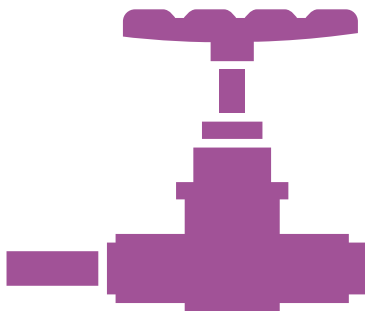
**2,810**  
L/SEG DE CAPACIDAD TOTAL

**75**  
ESTACIONES DE ALMACENAMIENTO



SANEAMIENTO Y DRENAJE

**3**  
PLANTAS (COMAPA)  
DE TRATAMIENTO DE  
AGUAS RESIDUALES TIPO  
INORGÁNICO



CAPACIDAD DE TRATAMIENTO  
DE AGUA RESIDUAL

**1,760**  
LITROS CAPACIDAD DE  
TRATAMIENTO DE AGUA  
RESIDUAL

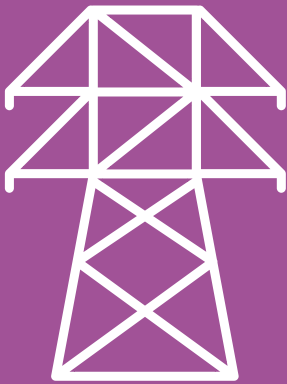
## ENERGÍA, TELEFONÍA Y FIBRA ÓPTICA



### CAPACIDAD CARGA INDUSTRIAL

- 490 MVA'S
- 195 MVA'S

(RESERVA PARA 12 PARQUES INDUSTRIALES)



### PROVEEDORES DE ELECTRICIDAD

#### CFE

COMISIÓN FEDERAL DE  
ELECTRICIDAD

**292,542**

CLIENTES EN REYNOSA



### COSTOS

DOMÉSTICO	\$0.8745 / KWH	BAJA TENSIÓN
COMERCIAL	\$0.9320 / KWH	MEDIA TENSIÓN
COMERCIAL	\$2.5450 / KWH	BAJA TENSIÓN
INDUSTRIAL	\$1.1105 / KWH	MEDIA TENSIÓN
INDUSTRIAL	\$1.1515 / KWH	ALTA TENSIÓN

**ENERGÍA, TELEFONÍA Y FIBRA ÓPTICA**



**GAS NATURAL**

**\$121.72**  
GIGAJOULE



**TELEFONÍA**

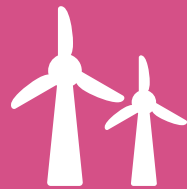
TELMEX, AXTEL, IZZI Y STAR



**FIBRA ÓPTICA**

TRANSTELCO, TELMEX,  
AXTEL, BESTEL Y TELUM

# ENERGÍAS



# ENERGÍA EÓLICA, TERMOELÉCTRICA Y GAS NATURAL

## 4 PARQUES EÓLICOS

### SALITRILLOS

CAPACIDAD INSTALADA  
**424 MW**  
(EN CONSTRUCCIÓN)

### PARQUE EÓLICO REYNOSA

CAPACIDAD INSTALADA  
**387 MW**  
(EN CONSTRUCCIÓN)

### EL CORTIJO

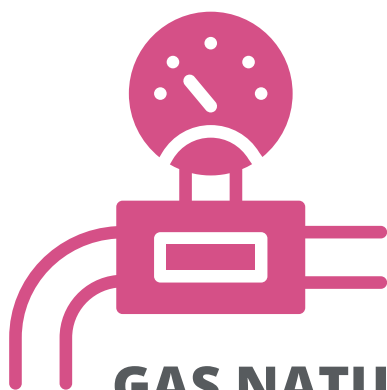
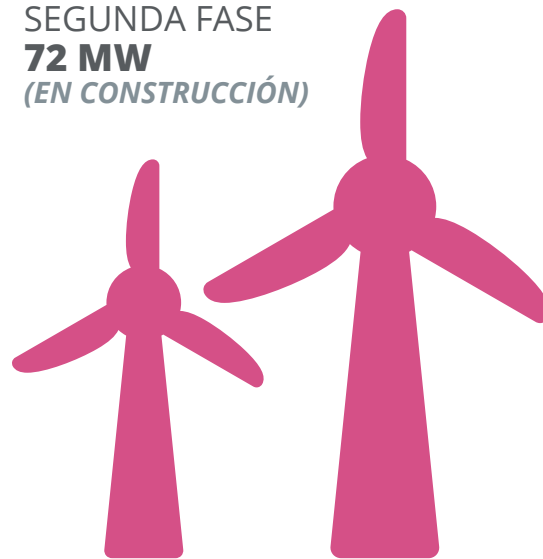
CAPACIDAD INSTALADA  
**168 MW**

### EL PORVENIR

CAPACIDAD INSTALADA

PRIMERA FASE  
**54 MW**

SEGUNDA FASE  
**72 MW**  
(EN CONSTRUCCIÓN)



## GAS NATURAL NO ASOCIADO

**CUENCA DE BURGOS**  
YACIMIENTO DE GAS NATURAL  
MÁS IMPORTANTE DE MÉXICO

SUPERFICIE:  
**120,000 KM2**

POZOS EN OPERACIÓN:  
**2,874**

PRODUCCIÓN DE GAS DIARIO:  
**710.9 MILLONES DE  
PIES CÚBICOS**

PRINCIPAL PRODUCTOR DE GAS  
NATURAL NO ASOCIADO DEL PAÍS

## ENERGÍA TERMOELÉCTRICA

**TERMOELÉCTRICA  
EMILIO PORTES GIL**

CAPACIDAD INSTALADA:  
**520 MW**

\*UBICADA EN EL ÁREA  
METROPOLITANA DE  
REYNOSA-RÍO BRAVO





# TRANSPORTE



## TRANSPORTE TERRESTRE



UNIDADES DE  
AUTOTRANSPORTE  
DE CARGA

### **42 EMPRESAS**

MIEMBROS DE  
CÁMARA NACIONAL  
DEL AUTOTRANSPORTE  
DE CARGA (CANACAR)

### **47**

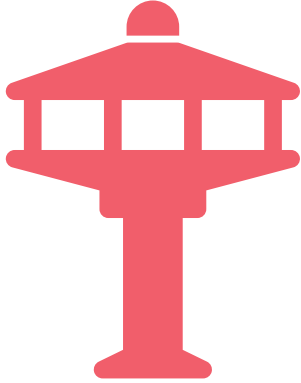
TRANSPORTE  
PÚBLICO



### **12 LÍNEAS** DE AUTOBUSES

- OMNIBUS DE MÉXICO
- ETN
- TRANSPAIS
- AUTOBUSES DEL NORESTE
- TRANSPORTES DEL NORTE
- ESTRELLA BLANCA
- EL EXPRESO
- ADO
- SERVICIO PANAMERICANO DE LUJO
- GREYHOUND
- AUTOBUSES TORNADO.

## TRANSPORTE AÉREO



### **AEROPUERTO**

AEROPUERTO INTERNACIONAL  
GRAL. LUCIO BLANCO

**467,092**

PASAJEROS EN 2018

**1 PISTA**

(1,900m x 45m)

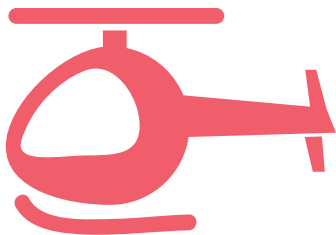


### **AEROLÍNEAS**

- AEROMÉXICO
- VIVA AEROBUS,
- AEROREX (PRIVADA).

### **DESTINOS**

- CANCÚN
- CIUDAD DE MÉXICO
- GUADALAJARA
- TAMPICO
- VERACRUZ



**2**

POSICIONES DE  
HELICÓPTERO

FUENTE: OMA

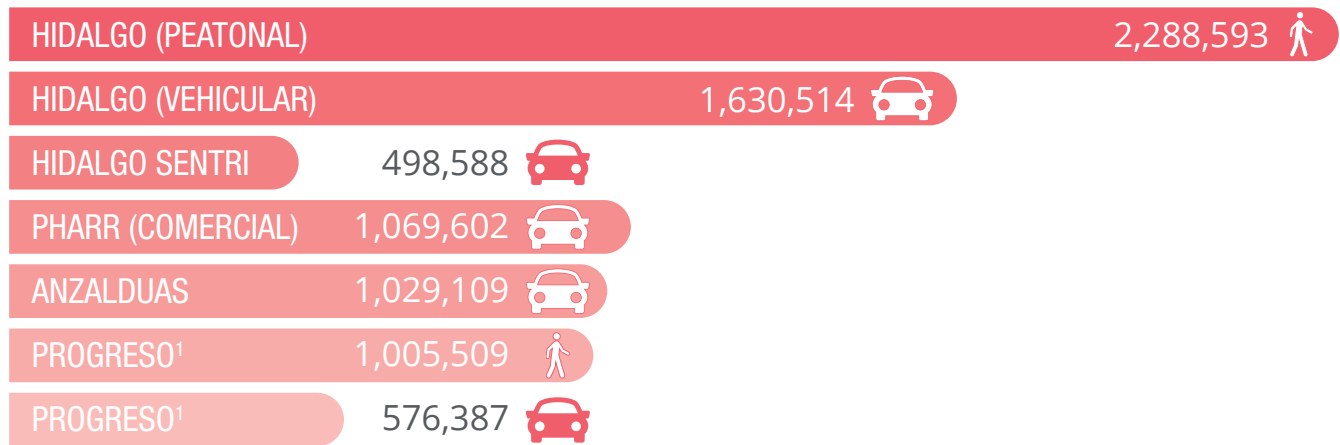
## TRANSPORTE

### CRUCES INTERNACIONALES SUR - NORTE



**5 PUENTES  
INTERNACIONALES**  
(ENERO-DICIEMBRE 2018)

#### CRUCE VEHICULAR Y PEATONAL

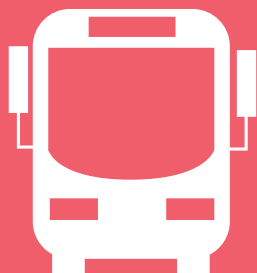


<sup>1</sup> Área Metropolitana



**774,697  
TRUCKS**  
CRUCE ENERO-DICIEMBRE 2018

- PHARR: 721,187
- WESLACO: 48,304
- HIDALGO: 5,206



#### **AUTOBUSES**

- HIDALGO: 24,341
- PHARR: 17
- WESLACO: 4

FUENTE: CAPUFE, GRUPO MARHNOS, ADUANA DE REYNOSA, AAARAC, PUERTO DE ALTAMIRA, SCT

## TRANSPORTE

### IMPORT - EXPORT

#### VALOR TOTAL DE IMPORT - EXPORT

**\$695,081 MDP**

VALOR DE IMPORTACIONES Y  
EXPORTACIONES EN MERCANCÍA (2018)

**1ER LUGAR**

EXPORTACIÓN  
DE PERECEDEROS

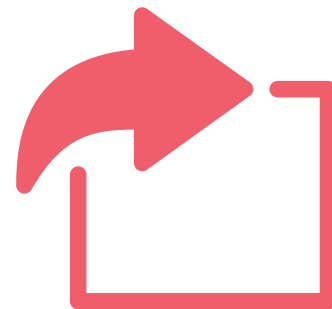


#### CRUCES DE IMPORTACIÓN

TEMPORALES 128,609  
DEFINITIVOS 169,072 = **297,681**  
CRUCES

**\$299,025 MDP**

VALOR DE IMPORTACIONES  
EN MERCANCÍA (2018)

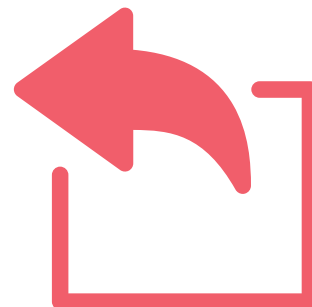


#### CRUCES DE EXPORTACIÓN

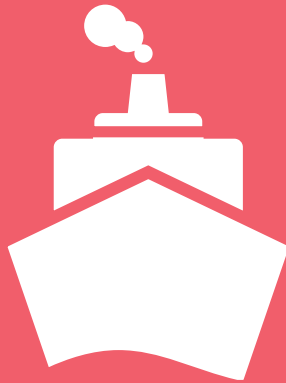
TEMPORALES 187,129  
DEFINITIVOS 310,783 = **497,913**  
CRUCES

**\$396,055 MDP**

VALOR DE EXPORTACIONES  
EN MERCANCÍA (2018)



**IMPORT - EXPORT**



PUERTOS MARÍTIMOS

**PUERTO DE  
ALTAMIRA**

A 490 KM DE DISTANCIA

**PUERTOS ADICIONALES**

- BROWNSVILLE
- TAMPICO
- VERACRUZ,
- MANZANILLO
- LÁZARO CÁRDENAS.

**EN CONSTRUCCIÓN:**  
PUERTO DE MATAMOROS



TRENES

**FERROCARRIL**

RUTA MATAMOROS - MONTERREY  
CON CRUCE POR REYNOSA

# SERVICIOS COMERCIALES E INDUSTRIALES



## SERVICIOS COMERCIALES E INDUSTRIALES

### INSTITUCIONES FINANCIERAS Y PLAZAS COMERCIALES



**76**  
INSTITUCIONES  
FINANCIERAS

**2 MERCADOS**  
• MERCADO ZARAGOZA  
• MERCADO JUÁREZ



**1**  
CENTRAL  
DE ABASTOS

ÁREA CONSTRUIDA  
**17,185.71 M<sup>2</sup>**

**117 BODEGAS**  
(71 CON FRIGORÍFICO)

**1 BÁSCULA ALTO ALCANCE**  
MÁXIMO DE 75,000 KG. DE 18 METROS

FUENTE: UNIÓN LOCATARIOS DE LA CENTRAL DE ABASTOS DE REYNOSA A.C.

**24**  
PLAZAS  
COMERCIALES



- AEROPUERTO
- ENGREI
- H100 REYNOSA
- H950
- HEB MORELOS
- LAS AMÉRICAS
- LOS SOLES
- MI TIENDA DEL AHORRO ALMAGUER
- MI TIENDA DEL AHORRO BUGAMBILIAS
- MI TIENDA DEL AHORRO JARACHINA
- PASEO REYNOSA
- PLAZA DEL RÍO
- REAL REYNOSA
- SAN JUAN
- SENDERO PERIFÉRICO
- SMART ANZALDÚAS
- SMART CIUDADINA
- SMART DIAMANTE
- SMART HIDALGO
- SMART PERIFÉRICO
- SORIANA HIDALGO
- SORIANA RIBEREÑA
- SORIANA SAN FERNANDO
- VISTA HERMOSA

FUENTE: SEDEM



**MEDIA**



**10 PERIÓDICOS**

- EL MAÑANA
- LA TARDE
- HORA CERO
- LA PRENSA
- EL SOL
- VALLE DEL NORTE
- EL NORTE
- METRÓPOLI
- MULTICOSAS

**PERIÓDICOS PRINCIPALES:**

EL MAÑANA  
**30,000**  
EJEMPLARES  
DIARIOS

LA PRENSA  
**15,000**  
EJEMPLARES  
DIARIOS

PERIÓDICOS ESPECIALIZADOS EN DESARROLLO  
ECONÓMICO / INDUSTRIAL

MÉXICO INDUSTRY  
**25,000**  
EJEMPLARES MENSUALES



**RADIO**

**10 ESTACIONES  
DE RADIO  
AM / FM**



**TELEVISIÓN**

**3 ESTACIONES  
DE TELEVISIÓN**



**T.V. POR CABLE.**

**6 EMPRESAS  
DE TV DE PAGA**

# SERVICIOS DE SALUD



## SERVICIOS DE SALUD



**19**  
HOSPITALES

**6**  
CLÍNICAS



**880**  
CAMAS



**1,200**  
MÉDICOS

**809**  
MÉDICOS  
ESPECIALISTAS



**33**  
AMBULANCIAS  
SECTOR  
PRIVADO Y  
PÚBLICO

### DIRECTORIO DE HOSPITALES EN REYNOSA

#### HOSPITALES PRIVADOS

- CHRISTUS MUGERZA
- HOSPITAL REYNOSA
- HOSPITAL SANTANDER
- HOSPITAL ESPERANZA
- HOSPITAL LAS FUENTES
- HOSPITAL PLAZA INTERNACIONAL
- HOSPITAL REGIONAL DE PEMEX
- HOSPITAL REGIONAL DEL RIO
- HOSPITAL SAN FRANCISCO
- HOSPITAL SANTA ISABEL
- HOSPITAL TIERRA SANTA

#### CLÍNICAS

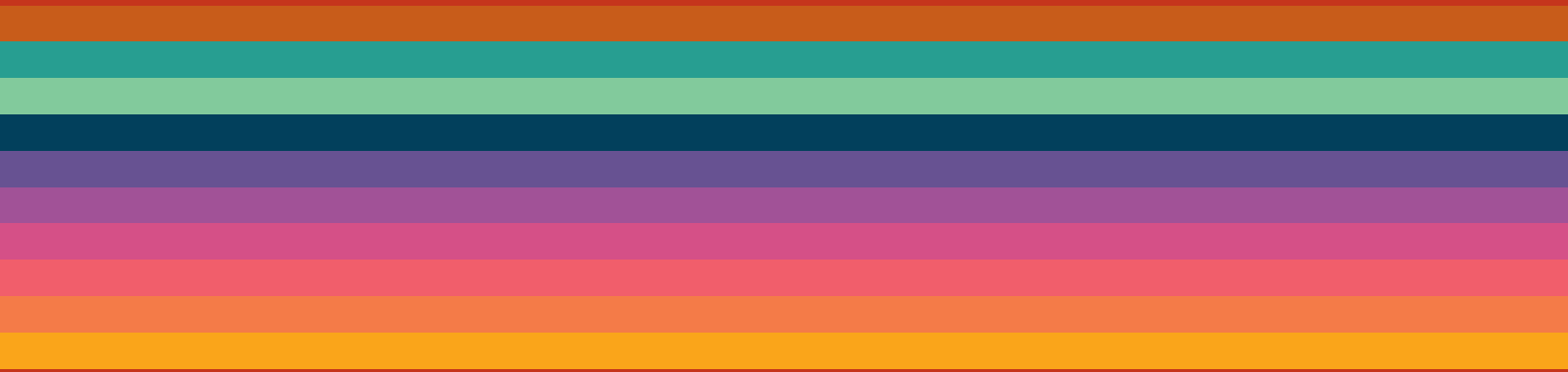
- CLÍNICA VICTORIA
- CLÍNICA DEL PRADO
- CLÍNICA VISIÓN LÁSER
- CLÍNICA OFTALMOLÓGICO
- CLÍNICA INTERLOMAS
- CLÍNICA ALIVIA

#### INSTITUCIÓN DE SALUD GUBERNAMENTALES

- HOSPITAL GENERAL REYNOSA
- IMSS HOSPITAL GENERAL DE ZONA No.15
- CLÍNICA ISSSTE REYNOSA
- HOSPITAL MATERNO INFANTIL
- HOSPITAL REGIONAL DE ESPECIALIDADES IMSS No. 270

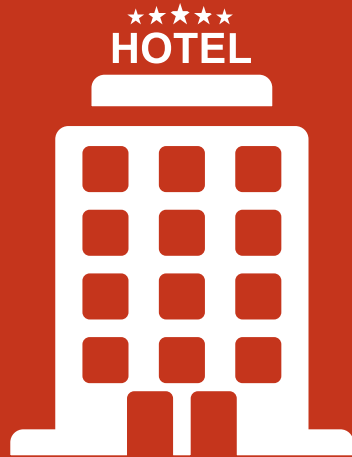
FUENTE: CETUM

# HOSPEDAJE



# HOSPEDAJE

## HOTELES Y SUITES EJECUTIVAS



**25**  
HOTELES

- ★★★★★ ESTRELLAS
- ★★★★ ESTRELLAS
- ★★★ ESTRELLAS
- ★★ ESTRELLAS

**1,490**  
HABITACIONES

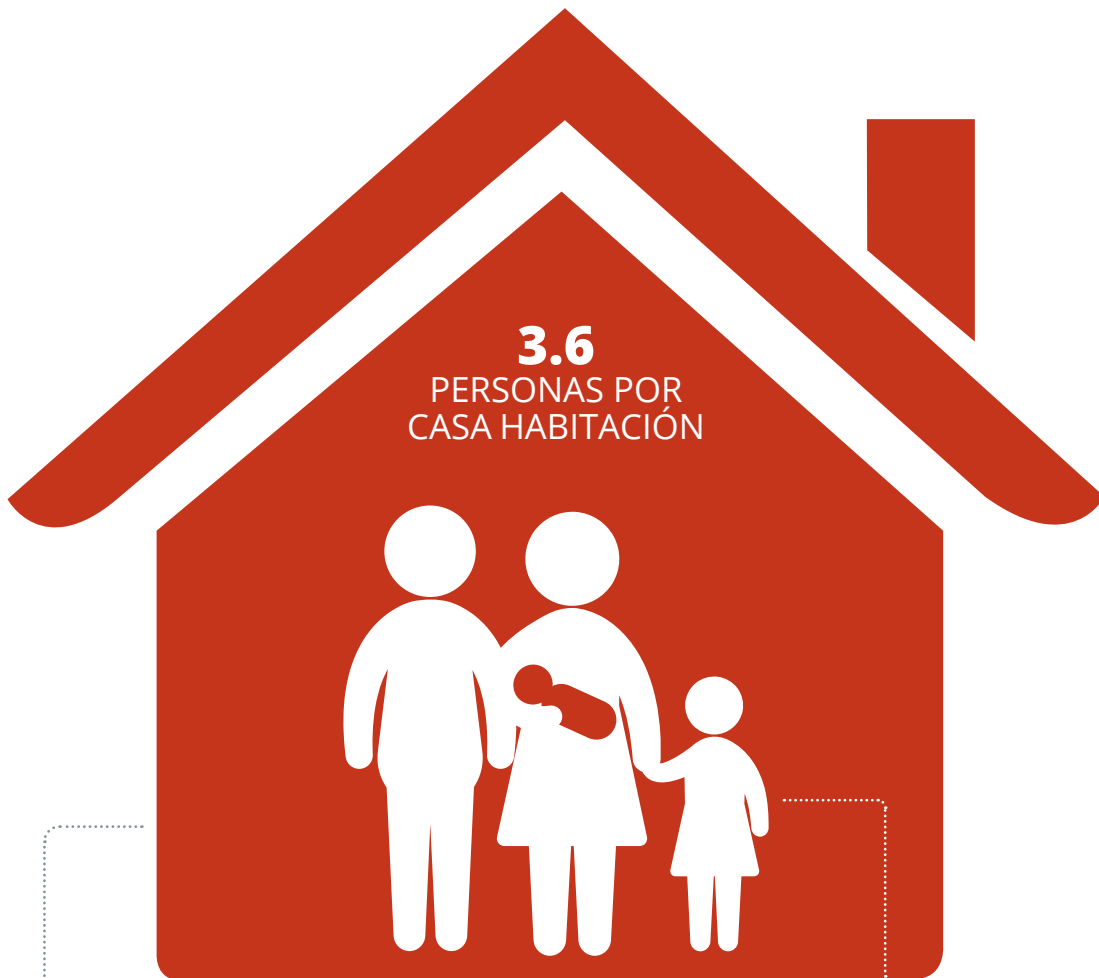


**3**  
SUITES EJECUTIVAS

SUITE	TELEPHONE	ROOMS
SUITE ALTA VISTA (ALVARO OBREGÓN)	899 930 9802	40
SUITE ALTA VISTA (LIBRAMIENTO)	899 941 0722	78
SUITE EJECUTIVAS LAS FUENTES	899 924 7096	47

FUENTE: ASOCIACIÓN DE HOTELES Y MOTELES A.C.

CASAS HABITACIÓN



**3.6**  
PERSONAS POR  
CASA HABITACIÓN

**229,771**  
VIVIENDAS

**9,733**  
CRÉDITOS APROBADOS POR  
INFONAVIT (AÑO 2018)

**215,600**  
VIVIENDAS HABITADAS

## DIRECTORIO DE HOTELES

HOTEL	TELÉFONO	DIRECCIÓN	HABITACIONES	CATEGORÍA
HOLIDAY INN REYNOSA ZONA DORADA	(899) 921-6500	EMILIO PORTES GIL No. 703 COL. PRADO SUR	134	★★★★★
HOLIDAY INN REYNOSA INDUSTRIAL PONIENTE	(899) 909-0170	CARR. MTY REYNOSA S/N E/. AVE LOS ENCINOS PARQ. IND. VILLA FLORIDA	134	★★★★★
			<b>228</b>	
HAMPTON INN HOTEL	(899) 970-0101	REYNOSA MTY 1000 PLAZA PERIFERICO	145	★★★★
ROYAL GARDEN HOTEL	(899) 923-6100	BLVD. HIDALGO 1165 COL. AYUNTAMIENTO	90	★★★★★
BH BUSINESS HOTEL	(899) 909-6606	AVE. LOS ENCINOS No. 1000 COL. LOMAS REAL DE JARACHINA	135	★★★★
CITY EXPRESS REYNOSA HOTEL	(899) 921-2400	BLVD. HIDALGO 480 COL. LOMAS REAL DE JARACHINA	104	★★★★
CITY EXPRESS AIRPORT REYNOSA HOTEL	(899) 500-2700	CARRETERA MATAMOROS REYNOSA KM 81, PARQUE INDUSTRIAL REYNOSA	113	★★★★
STAY INN HOTEL	(899) 909-4300	CARRETERA FEDERAL REYNOSA MONTERREY S/N KM 213	32	★★★★★
EL CAMINO INN & SUITES HOTEL	(899) 921-2770	COL. VALLE ALTO	94	★★★★★
			<b>840</b>	
ASTROMUNDO HOTEL	(899) 922-5625	JUAREZ NORTE No. 675 ZONA CENTRO	102	★★★★
MANSION REAL HOTEL	(899) 924-2000	BLVD. HIDALGO Y RIO MANTE No. 770	68	★★★★
GRAN HOTEL	(899) 955-1601	CARRETERA A MATAMOROS KM 88	43	★★★★
EXCELENCE HOTEL	(899) 925-1434	BLVD. MORELOS S/N COL. RODRIGUEZ	60	★★★★
VIRREY HOTEL	(899) 923-8867	BLVD HIDALGO S/N COL. DEL BOSQUE	150	★★★★
SAN CARLOS HOTEL	(899) 922-1280	HIDALGO 970 NORTE COL. ZONA CENTRO	73	★★★★
LA HACIENDA HOTEL	(899) 924-6010	BLVD. HIDALGO 2013 COL. HIDALGO	34	★★★★
PLAZA CALIFORNIA HOTEL	(899) 924-1182	BLVD. MIGUEL HIDALGO 960	30	★★★★
LOS COLONIALES HOTEL	(899) 923-3681	RIO ALAMO No. 395 COL. LONGORIA	31	★★★★
LAS TROJES HOTEL	(899) 924-7647	BLVD HIDALGO No. 940 COL. DEL VALLE	25	★★★★
POSADA SAN ANTONIO HOTEL	(899) 930-1848	IGNACIO ZARAGOZA No. 660 COL. CENTRO	36	★★★★
PREMIER HOTEL	(899) 922-7393	COLON No. 1302 COL. DEL PRADO	47	★★★★
			<b>699</b>	
INTERNACIONAL HOTEL	(899) 922-2330	ZARAGOZA No. 1050 ZONA CENTRO	62	★★★
COMFORT HOTEL	(899) 922-2701	HIDALGO 325 COL. CENTRO	25	★★★
CONCHITA HOTEL	(899) 923-1154	BLVD. HIDALGO 1510 PTE.	76	★★★

FUENTE: ASOCIACIÓN DE HOTELES Y MOTELES A.C.



# RECREACIÓN Y TURISMO



## RECREACIÓN Y TURISMO



**1**  
**LAGUNA**  
"LA ESCONDIDA"



**1**  
**CENTRO DEPORTIVO**  
DE ALTO RENDIMIENTO



**115**  
**ÁREAS VERDES**  
DE PLAZAS PÚBLICAS



**1**  
**PLAZA DE TOROS**  
5,000 ESPECTADORES



**3**  
**LIENZOS CHARROS**



**2**  
**ZOOLÓGICOS**  
• ZOOLOGICO SAFARI "EL PUERTO"  
• ZOOLOGICO DE REYNOSA



**1**  
**ALBERCA OLÍMPICA**

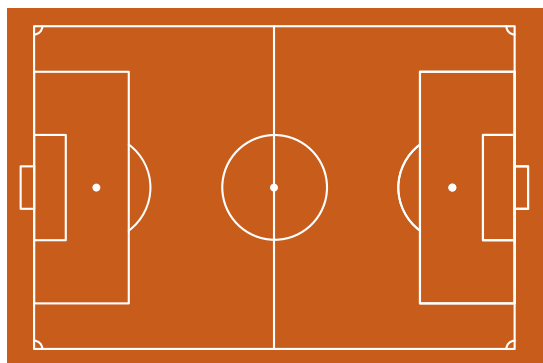
**7**  
**BALNEARIOS**  
• QUINTA BLAYSER  
• VILLA MARÍN  
• RANCHO SAN LÁZARO  
• SOL Y MAR  
• QUINTA LOS CISNES  
• ISLANDIA

FUENTE: SEDEEM

## RECREACIÓN Y TURISMO

2

ESTADIOS PROFESIONALES



**FUTBOL**  
REYNOSA F.C.

**15,000**  
ESPECTADORES  
DE CAPACIDAD



**BEISBOL**  
ADOLFO LÓPEZ MATEOS

**8,000**  
ESPECTADORES  
DE CAPACIDAD



**24**  
CANCHAS DE TENIS



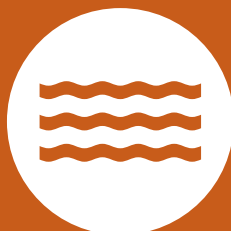
**1**  
CAMPO DE TIRO  
REYNOSA



DISPONIBILIDAD  
PARA CAZA Y  
PESCA



**1**  
CLUB DE GOLF  
CAMPESTRE  
REYNOSA



**2**  
CENTROS RECREATIVOS  
• LA PLAYITA,  
• RANCHO CAMPESTRE "EL  
SANTUARIO"



**1**  
AUTÓDROMO  
DE REYNOSA

FUENTE: SEDEEM



## 2 TEATROS

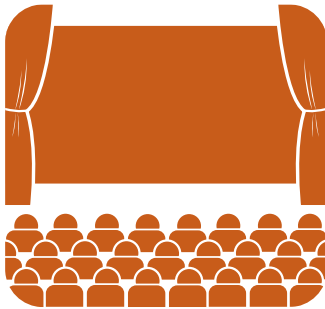
CENTRO CULTURAL REYNOSA

### TEATRO PRINCIPAL

CAPACIDAD PARA 1,188 ESPECTADORES

### TEATRO EXPERIMENTAL

CAPACIDAD PARA 350 ESPECTADORES



## 6 CINES

40 SALAS  
DE CINE



1 MUSEO  
HISTÓRICO



## 2 CENTROS CULTURALES

- CENTRO CULTURAL REYNOSA
- CASA DE LA CULTURA

1 CENTRO  
DE CONVENCIONES  
EN CONSTRUCCIÓN



ÁREA  
2,500m<sup>2</sup>

# AGROPECUARIO



## AGROPECUARIO

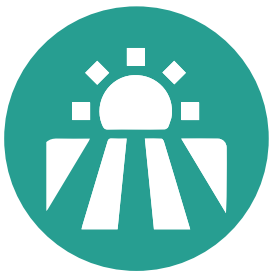


**315 MIL HECTÁREAS**  
DE SUPERFICIE DEL  
MUNICIPIO DE REYNOSA

**23,600 HECTÁREAS**  
DE ZONA URBANA

**292,000 HECTÁREAS**  
DE ZONA RURAL

**13,200**  
CERTIFICADOS VEGETALES POR  
**251,476 TONELADAS**



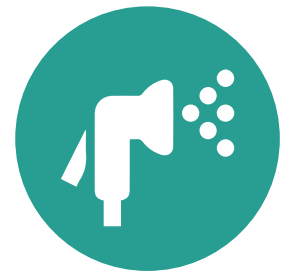
**AGOSTADERO**  
**200 MIL**  
HECTÁREAS



**SIEMBRA**  
**92 MIL**  
HECTÁREAS



**TEMPORAL**  
**73 MIL**  
HECTÁREAS



**RIEGO**  
**10 MIL**  
HECTÁREAS



**155 SOCIOS**  
GANADEROS

**200 SOCIOS**  
ASOCIACIÓN DE  
PROPIETARIOS  
RURALES



**120 SOCIOS**  
AGRÍCOLAS



**19,800**  
CERTIFICADOS DE  
CÁRNICOS

**33,000**  
CERTIFICADOS  
EXPEDIDOS EN 2016  
POR SENASICA DE  
**377,190 TONELADAS**

**13,200**  
CERTIFICADOS  
VEGETALES POR  
**251,476 TONELADAS**

FUENTE: ASOCIACIÓN GANADERA

# INDUSTRIA



## PARQUES INDUSTRIALES

- VILLA FLORIDA
- DEL NORTE
- COLONIAL
- EL PUENTE INDUSTRIAL PARK
- PHARR BRIDGE PROLOGIS
- REYNOSA
- REYNOSA INDUSTRIAL CENTER
- LOGISTICS PROPERTY CO.
- FINSA REYNOSA ORIENTE
- AMERICAN INDUSTRIES KIMCO
- MOLL
- STIVA
- MAQUILPARK
- PROLOGIS PARK PHARR BRIDGE EAST

## EXTENSIÓN TERRITORIAL

### INDUSTRIAL PARK

### ACRES HECTAREAS

VILLA FLORIDA	660	267
DEL NORTE	783	317
COLONIAL	494	200
EL PUENTE	115	46
PHARR BRIDGE PROLOGIS	80	32
REYNOSA	300	122
REYNOSA INDUSTRIAL CENTER	99	40
LOGISTICS PROPERTY CO.	78	31
FINSA REYNOSA ORIENTE	143	57
AMERICAN INDUSTRIES KIMCO	125	50
MOLL	74	30
STIVA	148	60
MAQUILPARK	99	40
PROLOGIS PARK PHARR BRG E	0	0

**TOTAL 3198AC 1292 HA**

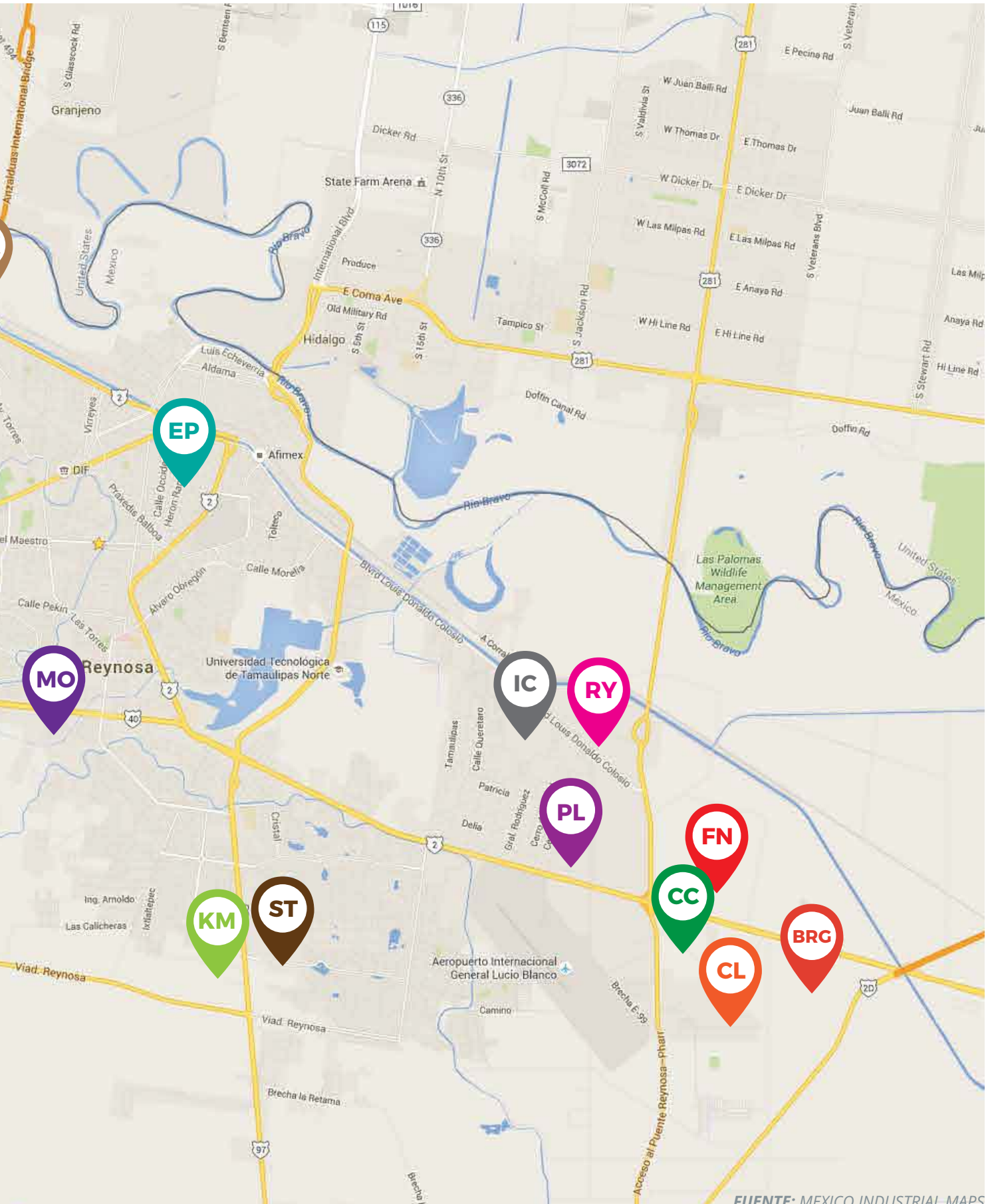
VI

DN

MK



# INDUSTRIA



# INDUSTRIA

## DIRECTORIO DE PARQUES INDUSTRIALES

INDUSTRIAL PARK	DEVELOPER	CONTACT	TELEPHONE	WEB
VILLA FLORIDA INDUSTRIAL PARK	GRUPO RIO SAN JUAN	SORAYA YOUNG	+1 (956) 630-0585 +52 899 909-0090	WWW.GRUPORIOSANJUAN.COM
DEL NORTE INDUSTRIAL PARK	GRUPO RIO SAN JUAN	SORAYA YOUNG	+1 (956) 630-0585 +52 899 909-0090	WWW.GRUPORIOSANJUAN.COM
COLONIAL INDUSTRIAL PARK	GRUPO SARA	CARLOS ANGULO	+52 1 899 959-2684	WWW.MACQUARIE.COM
MAQUILPARK	FINSA	ANGEL ZUÑIGA	+52 81 8152-4200	WWW.FINSA.NET
STIVA ALCALA INDUSTRIAL PARK	STIVA	FRANCISCO GARCIA	+52 81 8173-1300	WWW.STIVA.COM
REYNOSA INDUSTRIAL PARK	MARTEL	DAVID ARMENDARIZ	+52 81 8363-8586	WWW.MARTEL.COM.MX
AMERICAN INDUSTRIES KIMCO INDUSTRIAL PARK	AMERICAN INDUSTRIES	MARIO MARQUEZ	+52 (614) 439-3600 1 (877) 698-3905	WWW.AIIG.COM
LOGISTICS PROPERTY COMPANY	LOGISTICS PROPERTY COMPANY	PAUL DOUGLAS	+1 (956) 802-4405 +1 (956) 451-4161	WWW.PRODENSA-SELECT.COM
PHARR BRIDGE INDUSTRIAL PARK	PROLOGIS	JUAN CARLOS LOPEZ	(210) 352-6890 +52 899 921-9760	WWW.PROLOGIS.COM
PROLOGIS PARK PHARR BRIDGE EAST	PROLOGIS	JUAN CARLOS LOPEZ	(210) 352-6890 +52 899 921-9760	WWW.PROLOGIS.COM
REYNOSA INDUSTRIAL CENTER	GRUPO GARZA PONCE	FRANCISCO ALLARD	+52 818 150-3914	WWW.GRUPOGP.COM
FINSA REYNOSA ORIENTE	FINSA	ANGEL ZUÑIGA	+52 818 152-4200	WWW.FINSA.NET
EL PUENTE INDUSTRIAL PARK	NUEVOS DESARROLLOS S.A. DE C.V.	SAMANTHA ALMAGUER	+1 (956) 329-0672	WWW.GRUPONS.COM

FUENTE: MEXICO INDUSTRIAL MAPS

## FUENTES DE INFORMACIÓN

ADUANA DE MÉXICO	899 921-0260	WWW.SAT.GOB.MX
AEROPUERTO INTERNACIONAL DE REYNOSA	899 478-7000	WWW.OMA.AERO
ASOCIACIÓN DE AGENTES ADUANALES DE REYNOSA (AAARAC)	899 932-4010	WWW.AAAREYNOSA.ORG.MX
CAPUFE	899 921-1011	WWW.CAPUFE.GOB.MX
CFE	899 921-2100	WWW.CFE.GOB.MX
COMAPA	899 909-2200	WWW.COMAPAREYNOSA.GOB.MX
GRUPO ADUANAL SUSTAITA	899 921-2580	WWW.GRUPOSUSTAITA.COM
GRUPO RÍO SAN JUAN	899 909-0098	WWW.GRUPORIOSANJUAN.COM
INEGI	899 922-5883	WWW.INEGI.ORG.MX
INFONAVIT	899 923-2691 899 261-4000	WWW.INFONAVIT.ORG.MX
IMSS	899 924-0793	WWW.IMSS.GOB.MX
INSTITUTO NACIONAL DE MIGRACIÓN CDE MÉXICO	899 922-1312	WWW.INM.GOB.MX
PRESTADORA DE SERVICIOS ANZALDUAS (PUENTE REYNOSA-MISSION)	899 180-9001	WWW.MARHNOS.COM.MX
R. AYUNTAMIENTO DE REYNOSA	899 932-3200	WWW.REYNOSA.GOB.MX
SCT	899 922-1267	WWW.SCT.GOB.MX
SECRETARÍA DE DESARROLLO ECONÓMICO Y DEL EMPLEO	899 951-7526	WWW.REYNOSA.GOB.MX/ VISITAREYNOSA
SECRETARÍA DE ECONOMÍA	899 926-1644	WWW.ECONOMIA.GOB.MX
UNIÓN DE LOCATARIOS DE LA CENTRAL DE ABASTOS DE REYNOSA A.C.	899 926-1908	
UNIVERSIDAD TECNOLÓGICA DE TAMAULIPAS NORTE	899 920-1666	WWW.UTTN.EDU.MX
SECRETARÍA DE DESARROLLO ECONÓMICO DE TAMAULIPAS	899 454-9540	WWW.TAMAULIPAS.GOB.MX



**REYNOSA**

LAS ALAS DE TAMAULIPAS

**PERFIL ECONÓMICO**

ACTUALIZADO NOVIEMBRE 2020